

**Barbara Budyńska**  
**IKiCZ BN**

**Modernizacja/budowa bibliotek  
publicznych jako jeden z elementów  
inwestowania w czytelnictwo**

**Warszawa, 25-26 października 2018 r.**

Czy nowa przestrzeń biblioteczna sprzyja  
aktywności użytkowników

**CZY NOWA PRZESTRZEŃ BIBLIOTECZNA  
WPŁYWA NA KORZYSTANIE Z ZASOBÓW  
BIBLIOTEK, WZMACNIA CZYTELNICZTWO**

Przestrzeń  
biblioteczna

```
graph TD; A[Przestrzeń biblioteczna] --> B[Funkcjonalność i organizacja usług]; A --> C[Architektura]; A --> D[Wyposażenie]; B --> E[Rozwój czytelnictwa]; D --> F[Tworzenie przestrzeni nie bibliotecznej];
```

Funkcjonalność  
i organizacja  
usług

Architektura

Wyposażenie

Rozwój czytelnictwa

Tworzenie przestrzeni nie  
bibliotecznej

# Programy – cele

*wzmocnienie aktywności czytelniczej,  
rozwój bibliotek, niwelowanie  
dysproporcji między środowiskami  
miejskimi i wiejskimi*

# Programy – cele

## Zakup nowości wydawniczych do bibliotek publicznych

- **Zwiększenie atrakcyjności oferty bibliotek publicznych** poprzez zwiększenie udziału nowości wydawniczych w zbiorach bibliotek
- **Wzrost dostępności** książek, czasopism, multimedialnych, wydawnictw naukowych i kartograficznych w zbiorach bibliotek publicznych

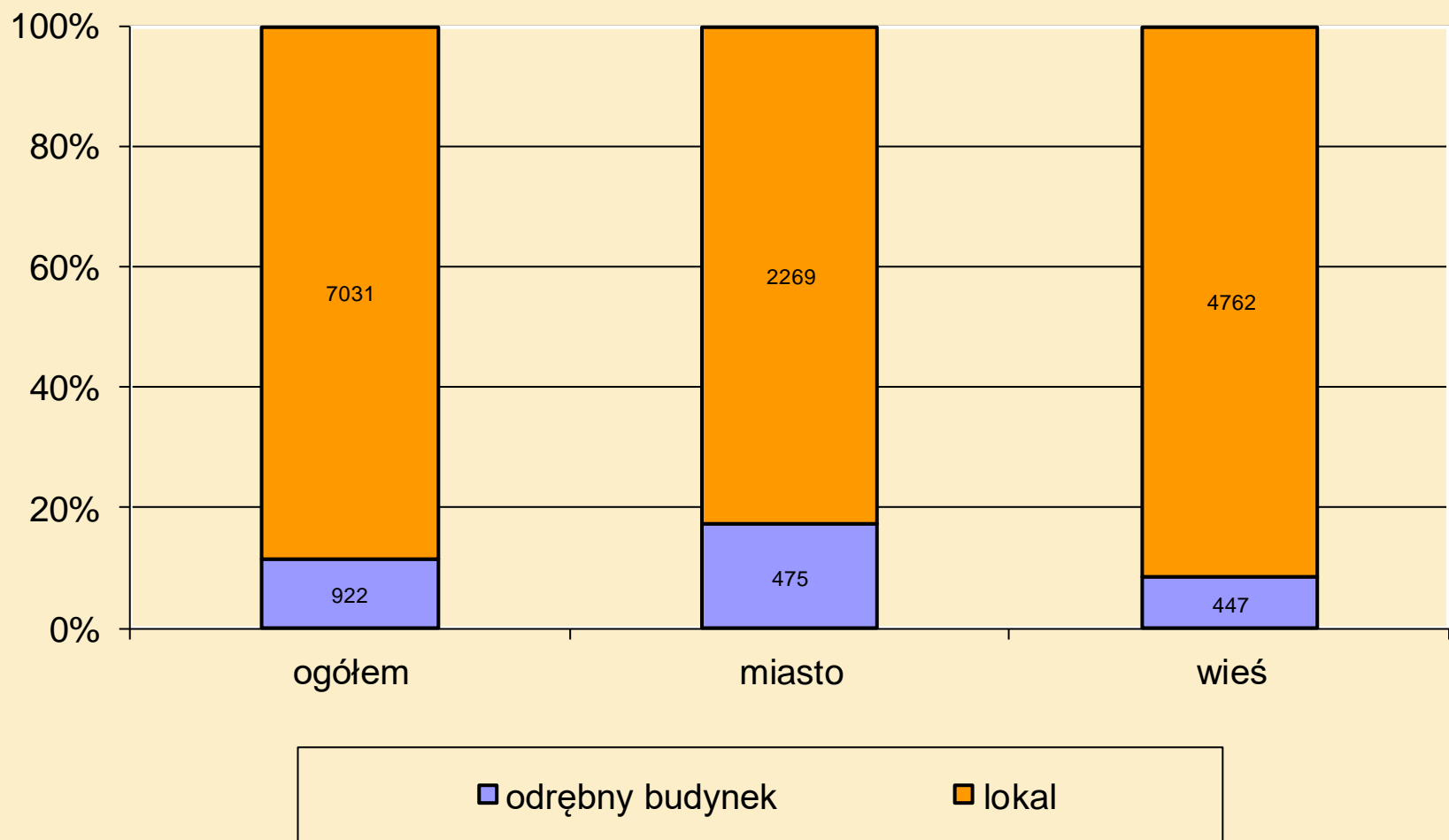
## Infrastruktura bibliotek 2016-2020

- **Dostosowanie bazy infrastrukturalnej bibliotek publicznych** do zmieniających się potrzeb i standardów
- **Stworzenie warunków lokalowych** do rozwijania nowych funkcji bibliotek publicznych, w tym służących podnoszeniu kompetencji cyfrowych mieszkańców,
- **Zwiększenie poziomu atrakcyjności usług bibliotecznych** poprzez odpowiednie wyposażenie bibliotek
- **Dokonanie zmian w infrastrukturze bibliotek** dostosowanej do obsługi osób niepełnosprawnych
- **Rozwój partnerstwa publiczno-społecznego.**

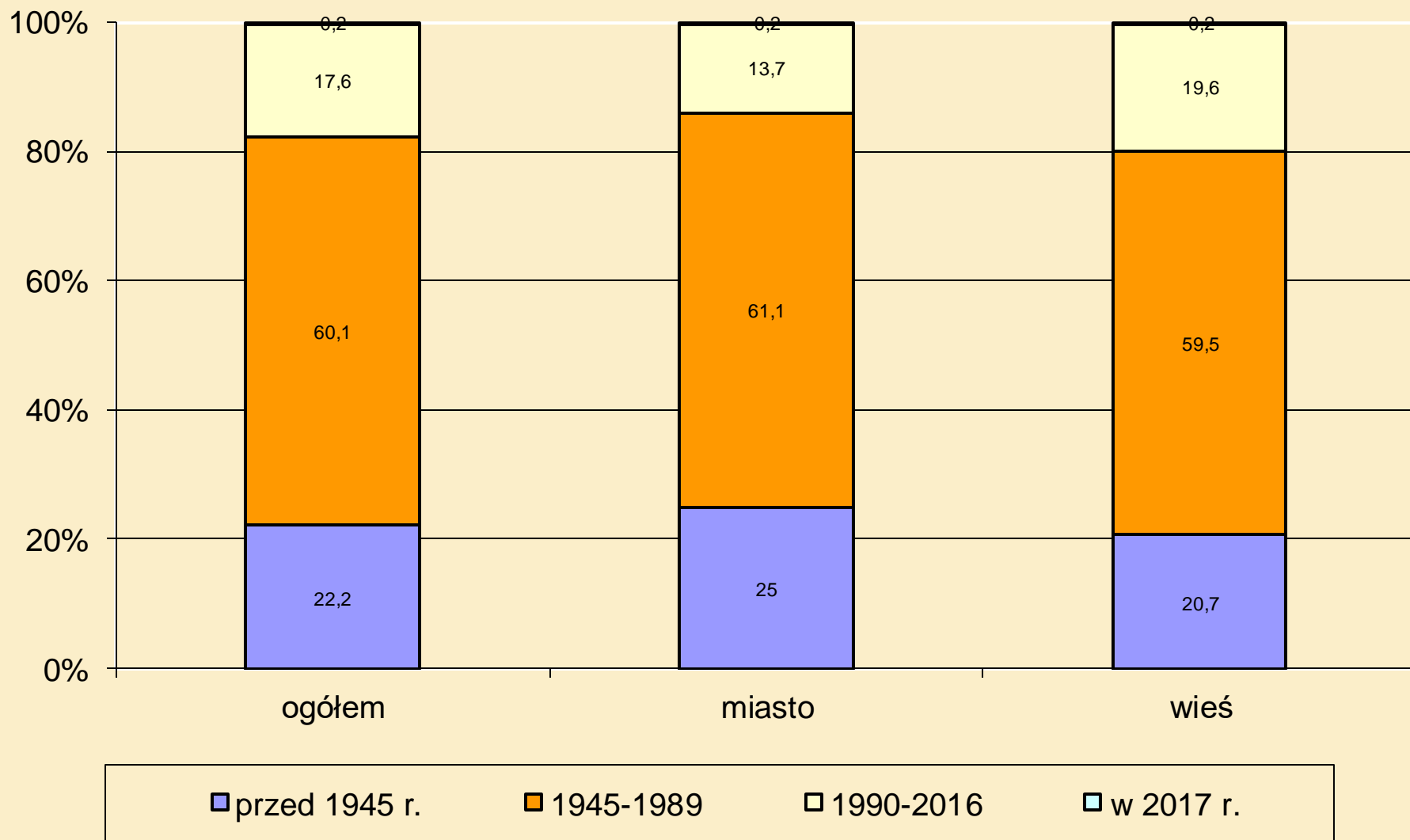
# Potencjał bibliotek publicznych

2017

## Użytkowanie budynków i lokali – 2017 r.

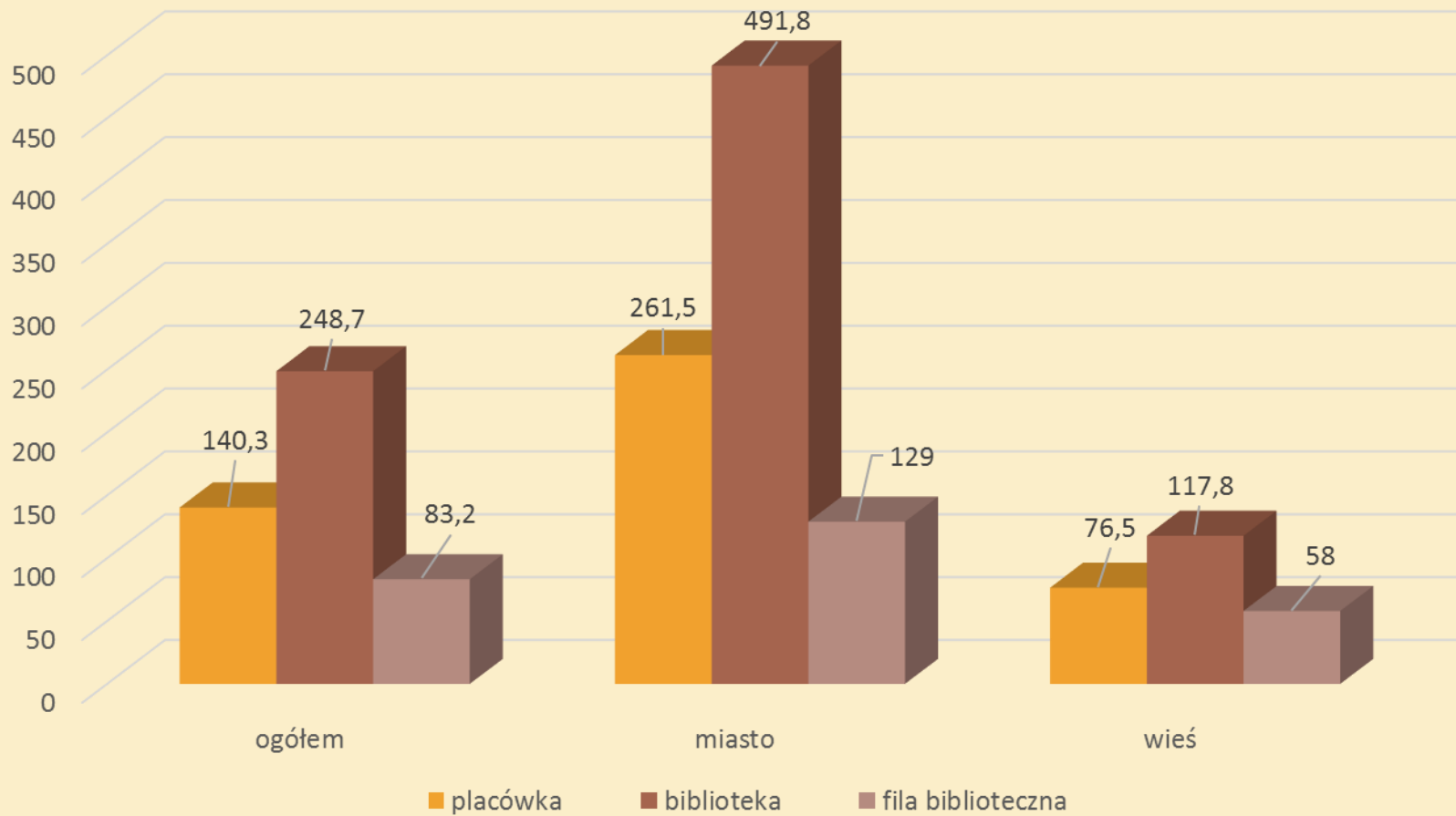


## Wiek budynków lub lokali bibliotecznych – 2017 (w %)

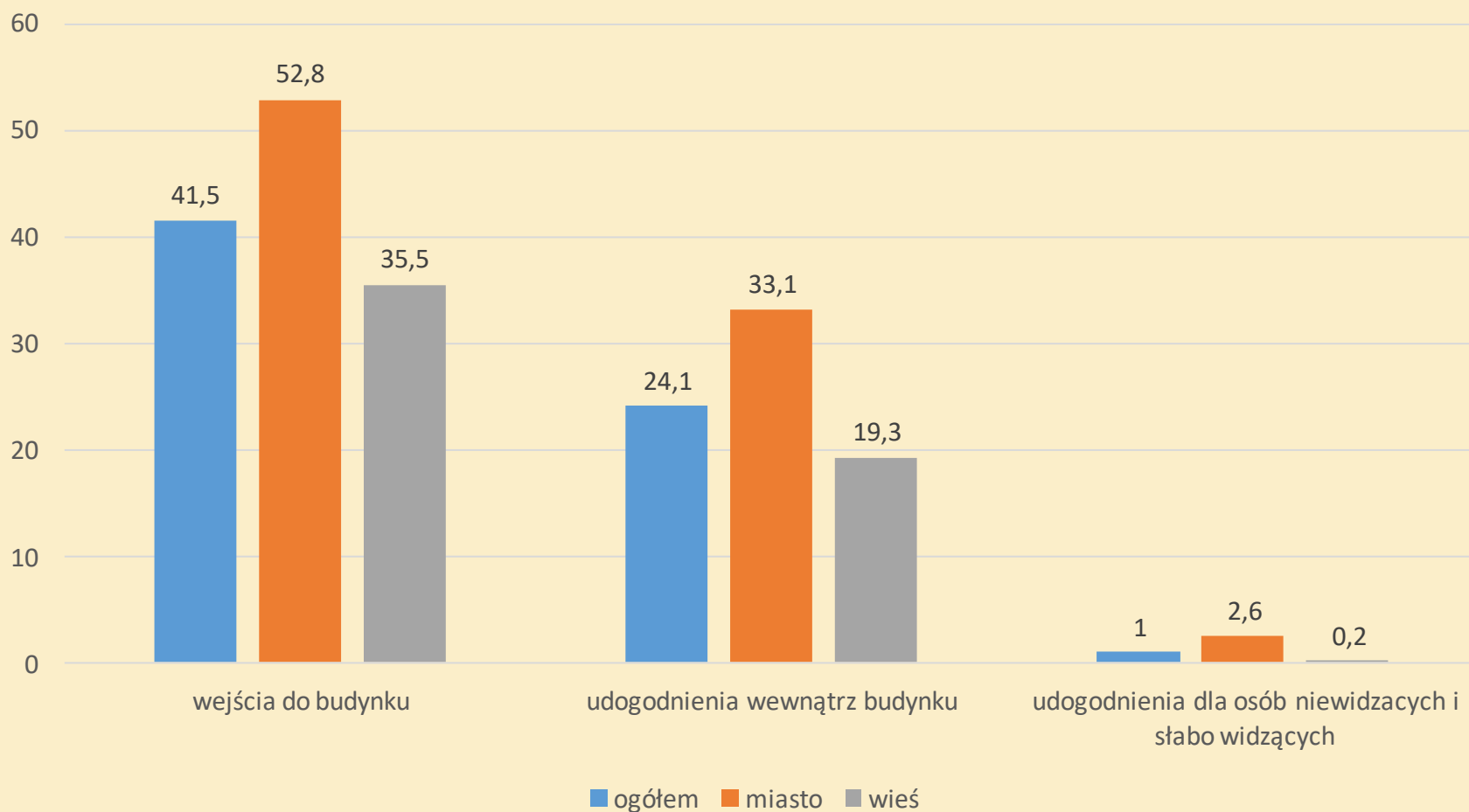




## Przeciętna wielkość placówek bibliotecznych (w m<sup>2</sup>) – 2017



# Obiekty/lokale biblioteczne dla osób z dysfunkcjami w podziale miasto-wieś – 2017 (w %)



# SONDAŻ

44,4 % bibliotek gmin wiejskich

33,0% bibliotek miejskich

12,6% bibliotek miejsko-wiejskich

10,0% bibliotek stopnia powiatowego (zadania zlecone, biblioteki w miastach na prawach powiatu)

# Zakres inwestycji

# Generalne remonty, rewitalizacje

*Legnicka Biblioteka Publiczna*



# Modernizacje, rewitalizacje

*MBP w Brzegu*



*Przemyska Biblioteka Publiczna*



# Modernizacja

*MBP w Tomaszowie Lubelskim*



*MBP w Żarach*



# Adaptacje – z historią w tle

*GBP w Wielkich Oczach*



*OOK, Biblioteka w Obornikach Śląskich*





# Adaptacje – z historią w tle

*GBP w Kozach*



*MBP w Wiśle*



# Nowe obiekty

*MGBP w Sośniowicach*



*CKiB w Suchym Lesie*



*PiMGBP w Starym Sączu*



*GBP w Samsonowie*



# Inwestor

- samorząd, dotacje resortu kultury (*Infrastruktura bibliotek*) – **67,1%**
- samorząd, fundusze unijne (np. Europejski Fundusz Rozwoju Regionalnego) – **12,3%**
- różni inwestorzy – **11%**
  - samorząd, fundusze unijne, dotacje resortu kultury; samorząd gminny, samorząd wojewódzki; samorząd, resort kultury, PKP S.A.; samorząd, fundusze unijne, PFRON
- samorząd – **9,6%**

**Zmiany w dostępie i funkcjonalności**

**USYTUOWANIE/LOKALIZACJA**

# Po drodze ...

*PiMBP w Oławie*



*MBP w Szczyrku*



*GBP w Jabłoni*



*MBP w Choszcznie*



# Po drodze ...

*BIBLIOFORUM, Gliwice*



*BPMiG Barcin*



*PiMBP w Wałbrzychu, filia*



*Stacja Kultura, Rumia*



**Zmiany w dostępie i funkcjonalności**

**UDOGODNIENIA**

*GBP Kozłowie*



*MBP Bielsk Podlaski*



*GBP Krasocin*



*GBP Brody*



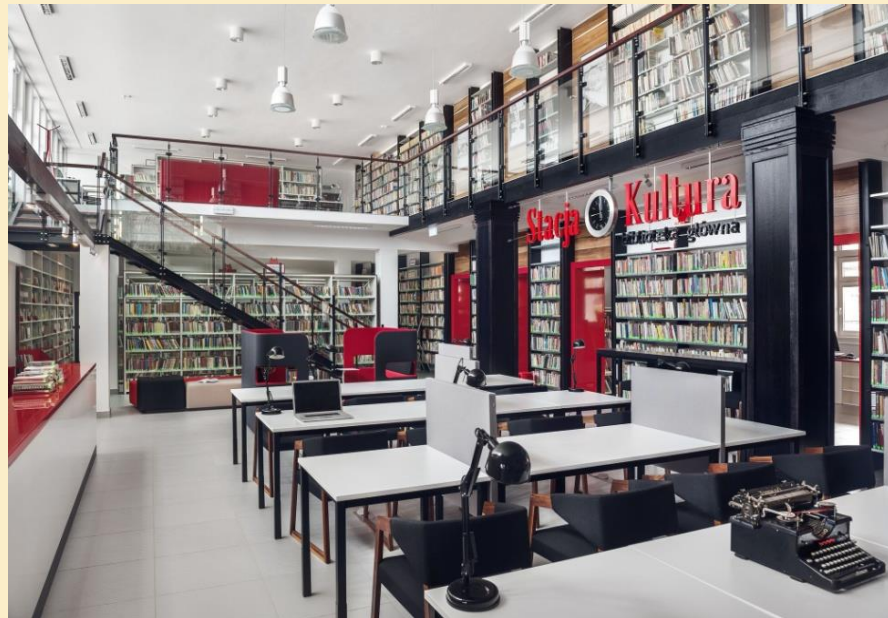


**Zmiany w dostępie i funkcjonalności**

**PRZESTRZEŃ**

# Przestrzenie wielofunkcyjne

*MBP Rumia*



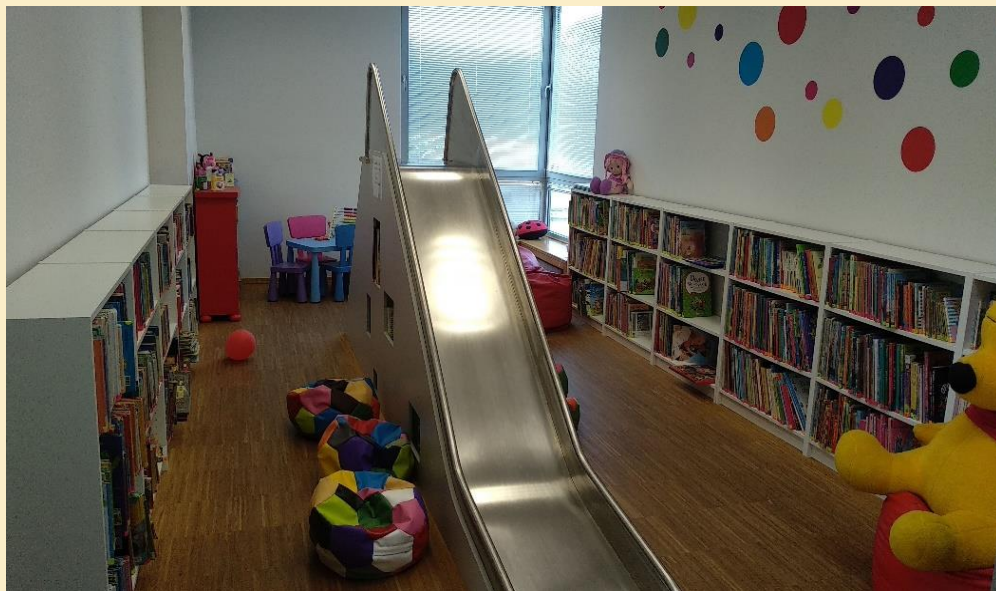
*MGBP Modliborzyce*



*GBP Adamów*



*GBP Bojszowy*



*MBP Brzeg*



*MiPBP w Drawsku Pomorskim*



# Dodatkowe przestrzenie

*BPiCK w Trzciance*



*GBP w Kozłowie*



*GBP w Kozach*



*GBP w Rozprze*



# Dodatkowe przestrzenie

*MGBP w Sośnicowicach*



*PiMBP w Starym Sączu*



*GBP w Oleśnie*



*MBP w Kostrzynie nad Odrą*



**Zmiany w dostępie i funkcjonalności**

**ROZWÓJ DZIAŁALNOŚCI**

# **Zmiany w dostępie i funkcjonalności**

**WARUNKI PRACY BIBLIOTEKARZY**

**Zmiany w dostępie i funkcjonalności**

**INFORMACJA O BIBLIOTECE**



# Drogowskazy, informacja...

*BP w Zbąszyniu, fot. Bartek Sroka*



*GBP w Krasocinie*



*GBP w Adamowie*



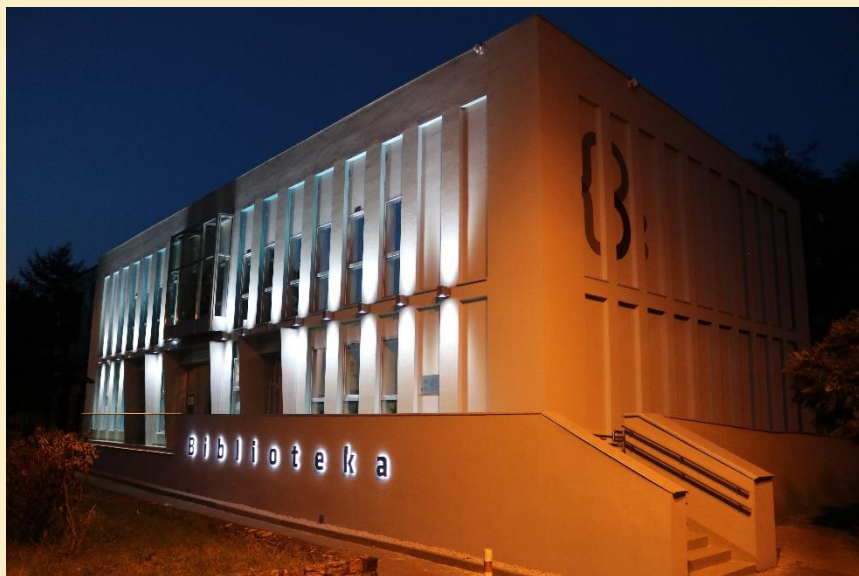
*GBP w Jabłoni*



*MBP w Choszczynie*

# **Efekty zmian**

*MBP w Kostrzynie nad Odrą*



*GBP Czarnocin, filia w Michałowicach*



*GBP w Trzciny*



*Mediateka, MBP Tychy*



*MBP Tychy*



*MiPBP w Wałbrzychu*



# Efekty zmian – zasięg oddziaływania

- wzrost wskaźników czytelnictwa 50%
- wskaźniki czytelnictwa mają tendencję wzrostową 10%
- dostęp do katalogu on-line, zdalny dostęp do kont czytelników,
- zmienił się profil czytelników - biblioteki liczniej odwiedzają seniorzy, osoby z różnymi dysfunkcjami

*dużo osób przychodzi by w bibliotece pobyc, porozmawiac ze soba, przy okazji siegaja po ksiazki, czasopisma, gazety codzienne, korzystaja z Internetu*

# Efekty zmian – wykorzystanie

- wzrost wskaźnika wypożyczeń o 50%
- wskaźnik wypożyczeń utrzymał się na podobnym poziomie 15%

*w ostatnich latach zanotowano spadek wskaźnika wypożyczeń, stały dopływ nowości wydawniczych, dostęp do licencjonowanych zbiorów, a także akcje upowszechniania czytelnictwa nie przyniosły oczekiwanych*

# Efekty zmian – odwiedziny

- wzrosła liczba odwiedzin – 85%
- liczba odwiedzin jest stabilna – 5%
- możliwość skorzystania z kolekcji multimedialnych, klasyki filmu polskiego i światowego, przedstawień teatralnych i baletowych, bajek dla dzieci, z płyt DVD, płyt CD, audiobooków, słuchowisk radiowych,
- wyposażenie w sprzęt (meble, komputery, sprzęt audio i multimedialny, gry planszowe, X-boxy, sprzęt fotograficzny, nagłaśniający, AGD, podłoga interaktywna, urządzenia wielofunkcyjne) jest ściśle związane z inwestycjami przeprowadzonymi w bibliotekach, co daje możliwość wszechstronnej działalności, nie zawsze związanej z profilem pracy biblioteki

*(biblioteka coraz częściej pełni obecnie rolę ośrodka kultury)*

# Co mówią dane statystyczne

- w 20% bibliotek wzrosła liczba godzin w tygodniu, w których dostępne są usługi biblioteczne, w blisko 75% godziny pracy nie uległy zmianie
- w blisko 60% placówek wzrósł udział użytkowników w imprezach bibliotecznych
- w ponad 40% placówek zwiększyły się odwiedziny fizyczne w przeliczeniu na 1 mieszkańca, a co czwarta biblioteka rejestruje odwiedziny na takim samym poziomie
- wypożyczenia książek na zewnątrz wzrosły w 1/3 bibliotek (32%), utrzymują się na podobnym poziomie w 34,4% bibliotek, a w ponad 33% wskaźniki wypożyczeń spadły



# Podsumowanie

## Co sprzyja czytelnictwu

- **atrakcyjny księgozbiór**

pod względem estetyki, aktualny pod względem treści, różnorodny pod względem nośnika

- **przestrzeń**

możliwość elastycznego aranżowania powierzchni; kształtowanie biblioteki – nadawanie funkcji poszczególnym jej strefom

- **nowe technologie**

wyposażenie w sprzęt; procesy biblioteczne oparte na e-usługach; dostęp do e-zbiorów

- **usytuowanie, dostępność, zarządzanie**

- **informacja, promocja w przestrzeni publicznej**

## Co utrudnia rozwój czytelnictwa

- brak nowego zdefiniowania roli, funkcji i znaczenia bibliotek w kształtowaniu czytelnictwa
- zakończenie prac nad nowym wizerunkiem biblioteki wraz oddaniem obiektu/lokalu do użytku