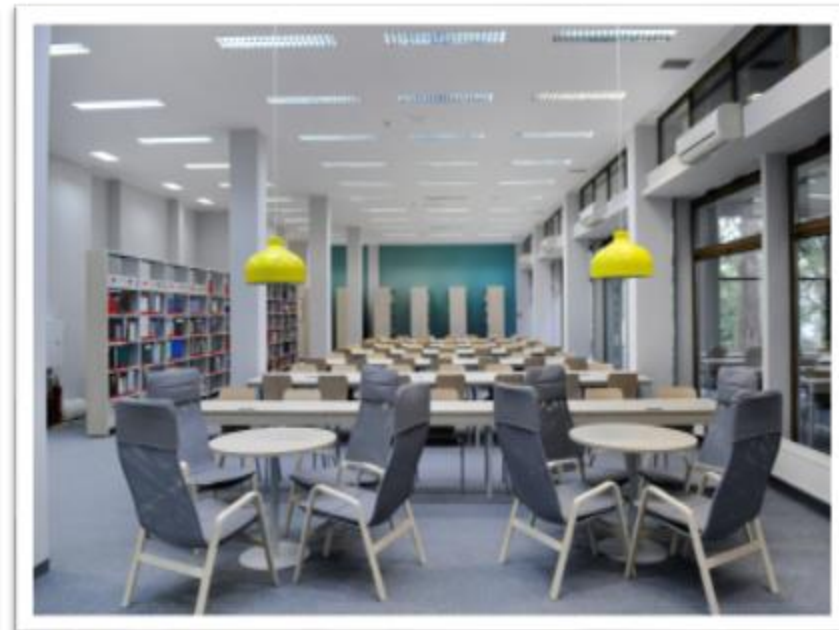


Biblioteka Główna GUMed w nowej odsłonie



„Biblioteka XXI wieku – nowoczesna architektura, funkcjonalne wyposażenie, pomysłowe aranżacje”

25-26 października 2018 r., Warszawa

Budynek Biblioteki Głównej GUMed przed modernizacją (2015)



- wolnostojący budynek z 1968 r.
- kubatura budynku: 13 038,0 m³
- powierzchnia całkowita: 3 714,23 m²
- powierzchnia dostępna dla użytkowników (parter): 528,77 m²
- ilość czytelni: 4
- ilość miejsc w czytelniach: 132
- Czytelnia Główna: 80 miejsc; 220 m²
- ilość stanowisk komputerowych dla użytkowników: 26









WYPOŻYCZALNIA









Trochę historii

- starania o rozbudowę rozpoczęto w 2008 r.
- pierwszy projekt powstał w 2011 r. i zakładał nadbudowę budynku o jedną kondygnację
- kolejna koncepcja pojawiła się w 2015 r.
- w tym samym roku w Ministerstwie Zdrowia zapadła decyzja o przyznaniu naszej Uczelni części środków na realizację projektu w wysokości 4 mln 320 tys. zł, natomiast Uczelnia przeznaczyła na ten cel 2 mln zł

Rozpoczęcie prac budowlanych: **listopad 2015**

Zakończenie przebudowy: **wrzesień 2016**

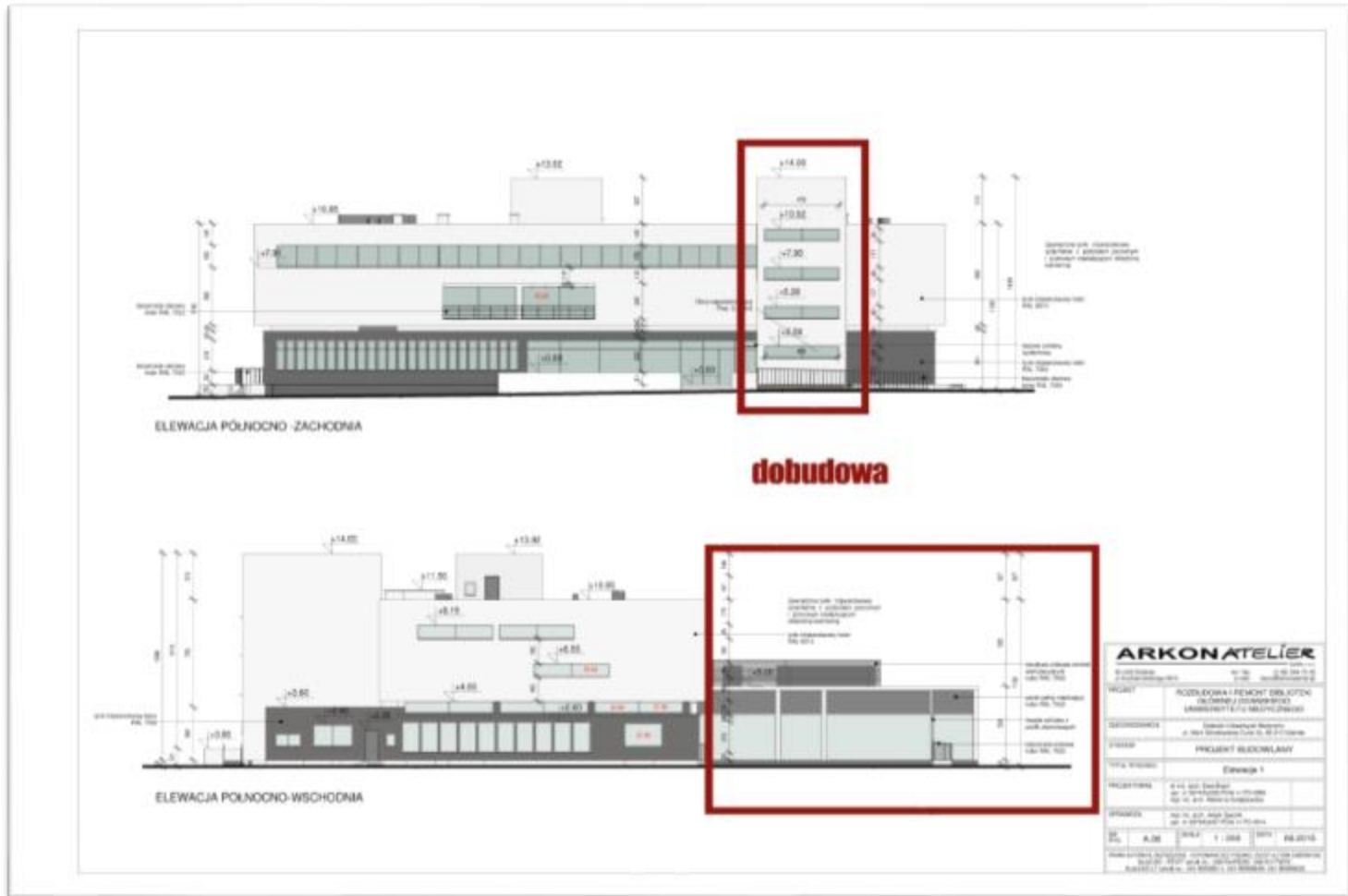
Nasza inspiracja

- pomysł koleżanki z zespołu na rozbudowę budynku na poziomie parteru
- inspiracja: Münster School of Architecture, Bibliothek für Architektur, Design und Kunst



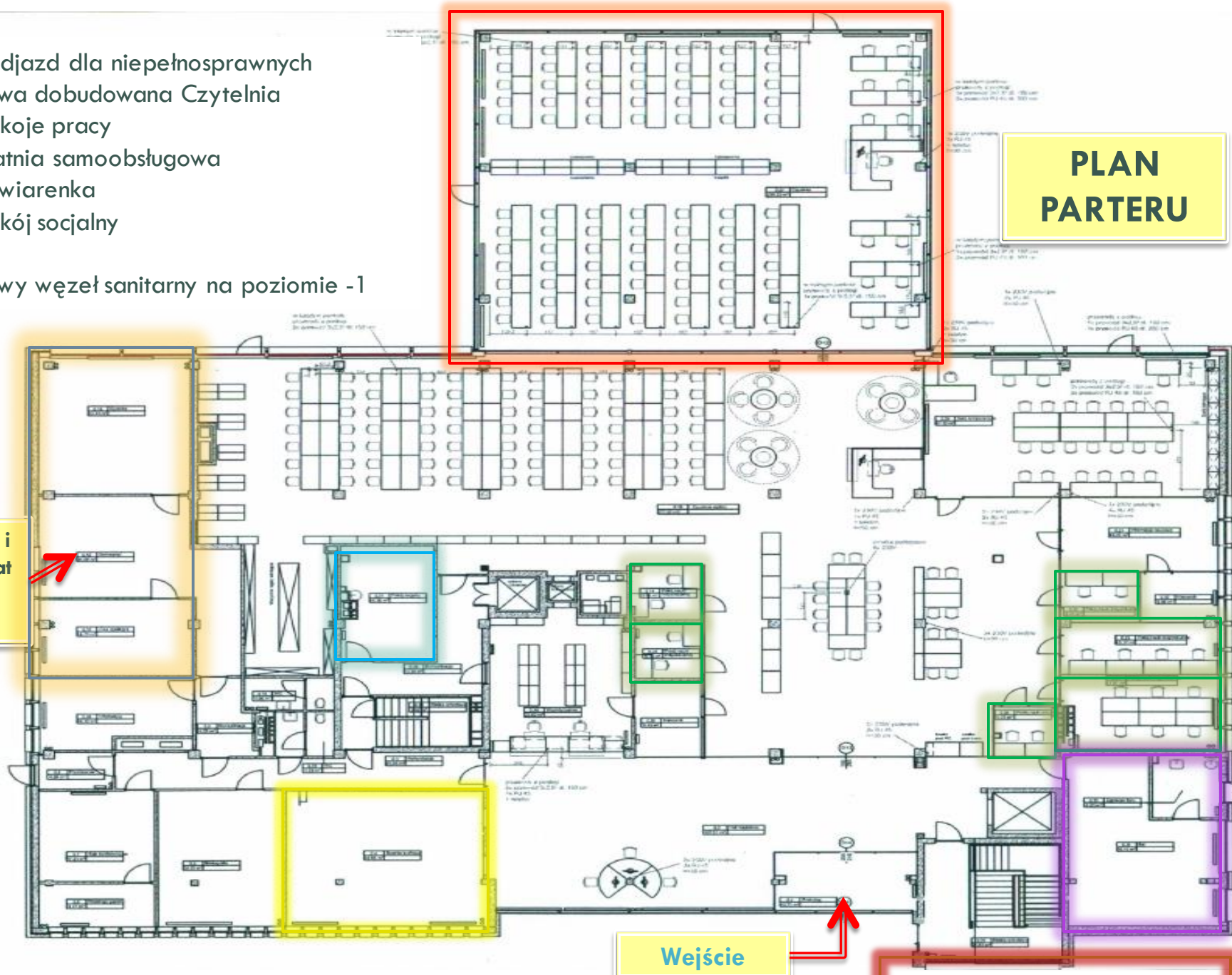


Projekt rozbudowy budynku Biblioteki (2015)



- podjazd dla niepełnosprawnych
 - nowa dobudowana Czytelnia
 - pokoje pracy
 - szatnia samoobsługowa
 - kawiarenka
 - pokój socjalny
- oraz
- nowy węzeł sanitarny na poziomie -1

PLAN PARTERU



Dyrekcja i sekretariat

Wejście



UWAGA!

ATTENTION!

WYPOZUCZYNIAMY NIEWYMIYRZY WYKONCZY

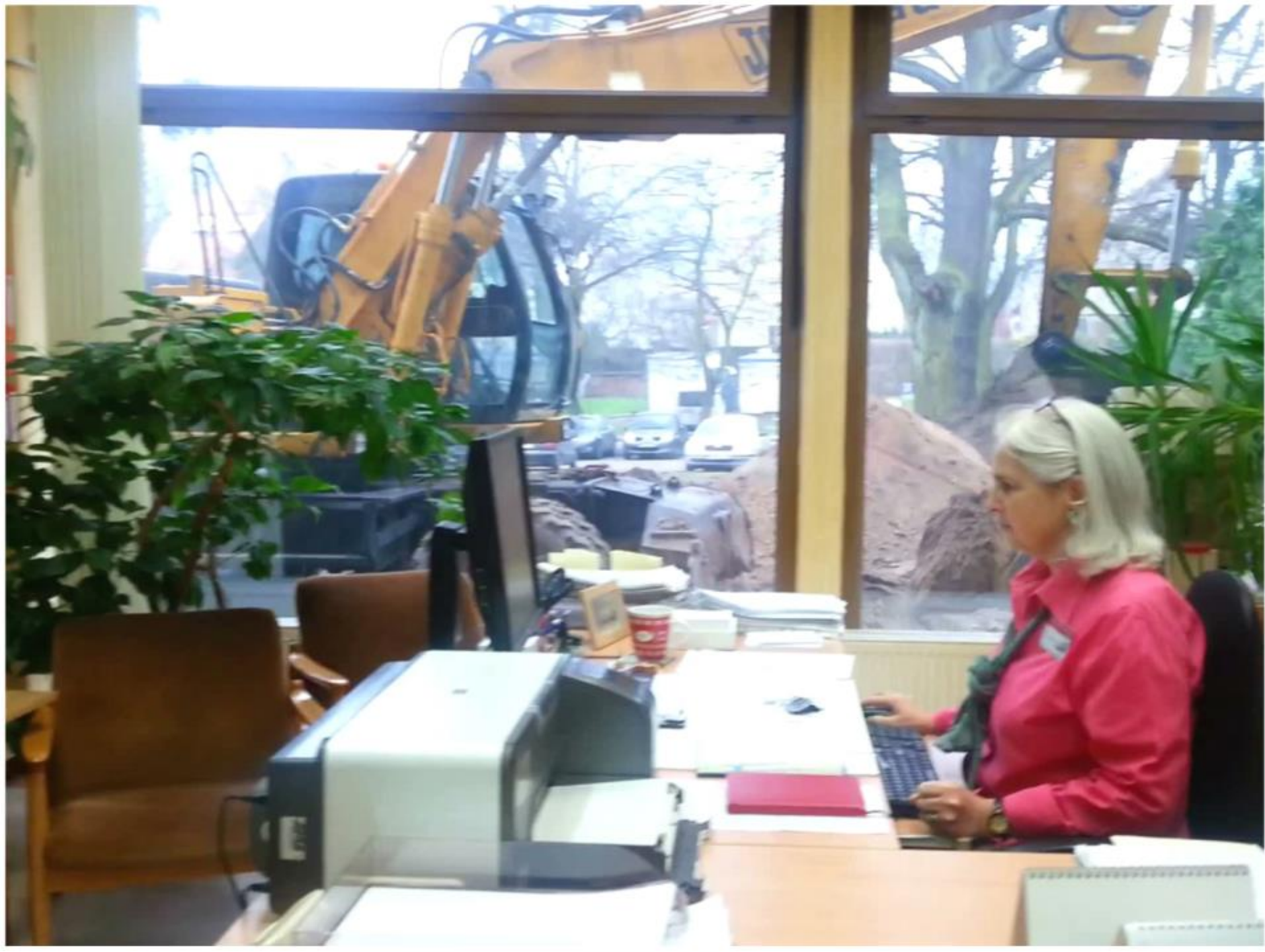
| WYKONCZY | WYKONCZY |
|--------------|--------------|
| 1. WYKONCZY | 1. WYKONCZY |
| 2. WYKONCZY | 2. WYKONCZY |
| 3. WYKONCZY | 3. WYKONCZY |
| 4. WYKONCZY | 4. WYKONCZY |
| 5. WYKONCZY | 5. WYKONCZY |
| 6. WYKONCZY | 6. WYKONCZY |
| 7. WYKONCZY | 7. WYKONCZY |
| 8. WYKONCZY | 8. WYKONCZY |
| 9. WYKONCZY | 9. WYKONCZY |
| 10. WYKONCZY | 10. WYKONCZY |

WYKONCZY ZA WYKONCZY

WYKONCZYNIAMY ZA WYKONCZY

| WYKONCZY | WYKONCZY |
|--------------|--------------|
| 1. WYKONCZY | 1. WYKONCZY |
| 2. WYKONCZY | 2. WYKONCZY |
| 3. WYKONCZY | 3. WYKONCZY |
| 4. WYKONCZY | 4. WYKONCZY |
| 5. WYKONCZY | 5. WYKONCZY |
| 6. WYKONCZY | 6. WYKONCZY |
| 7. WYKONCZY | 7. WYKONCZY |
| 8. WYKONCZY | 8. WYKONCZY |
| 9. WYKONCZY | 9. WYKONCZY |
| 10. WYKONCZY | 10. WYKONCZY |

WYKONCZY ZA WYKONCZY















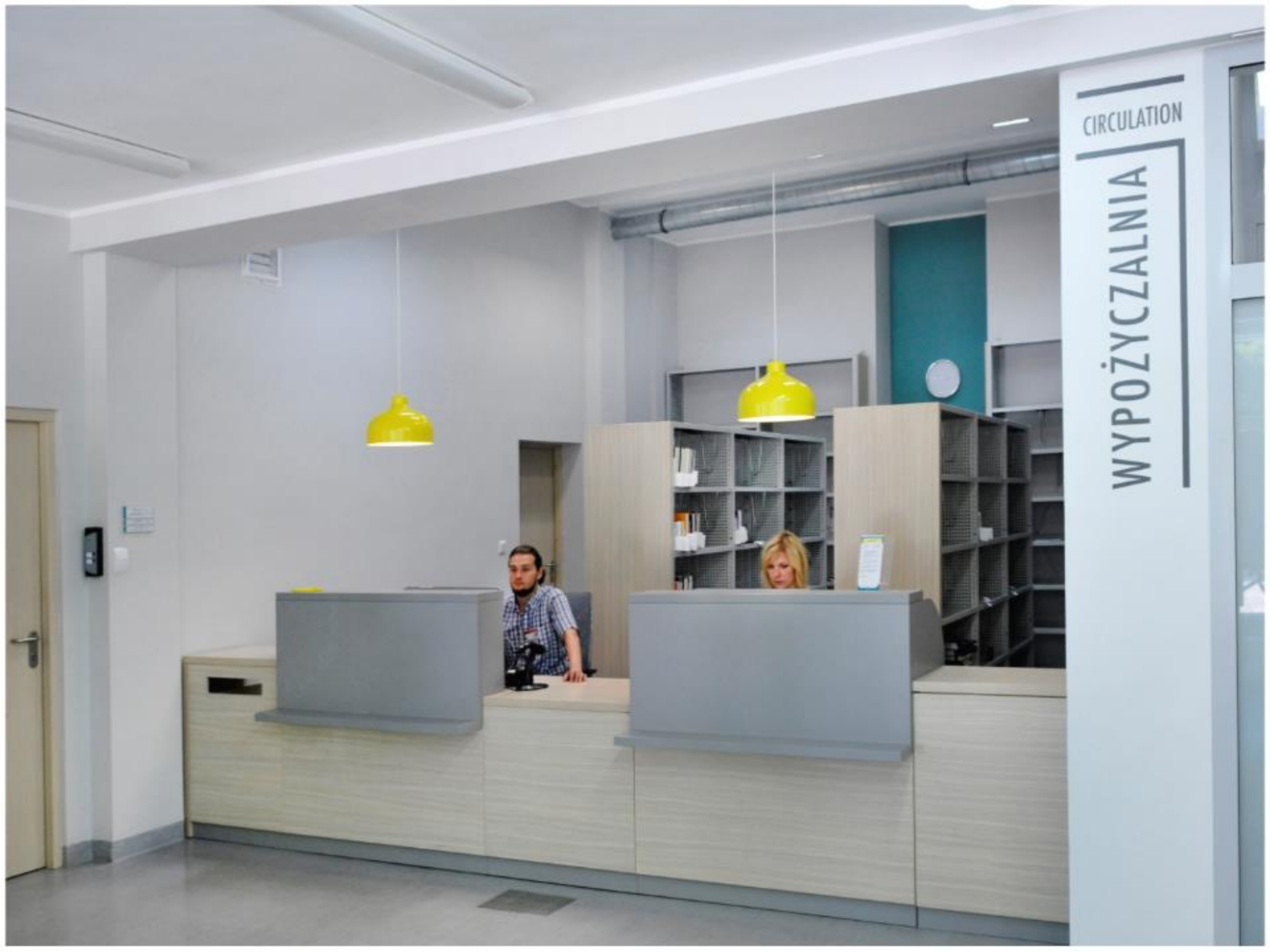
CIRCULATION

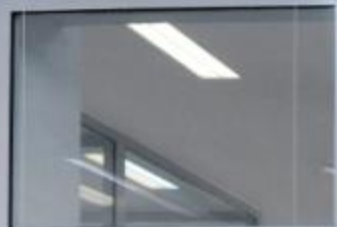
WYPOŻYCZALNIA



CIRCULATION

WYPOŻYCZALNIA







9

A1

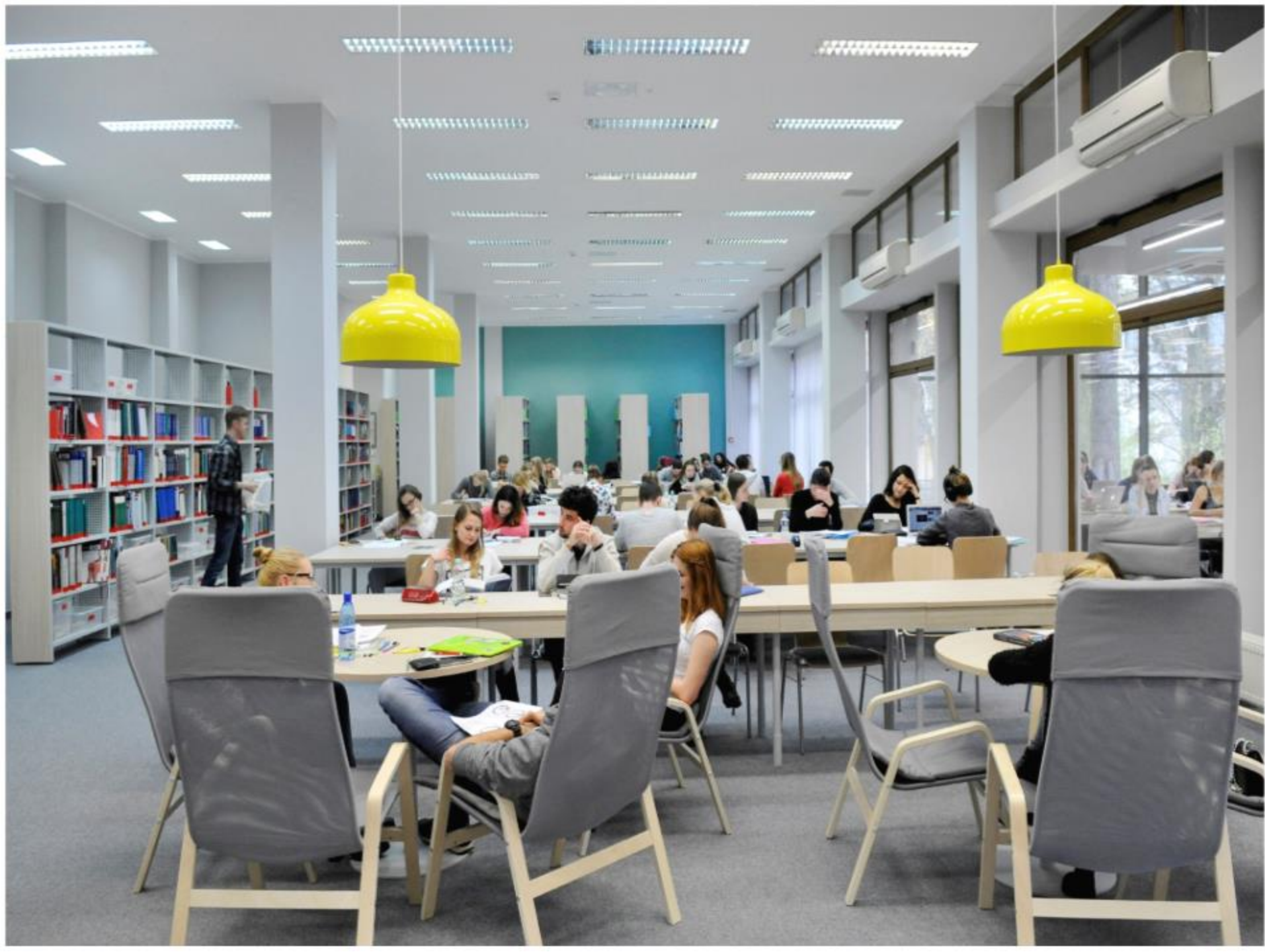
1

READING
ROOM

CZYTELNIA















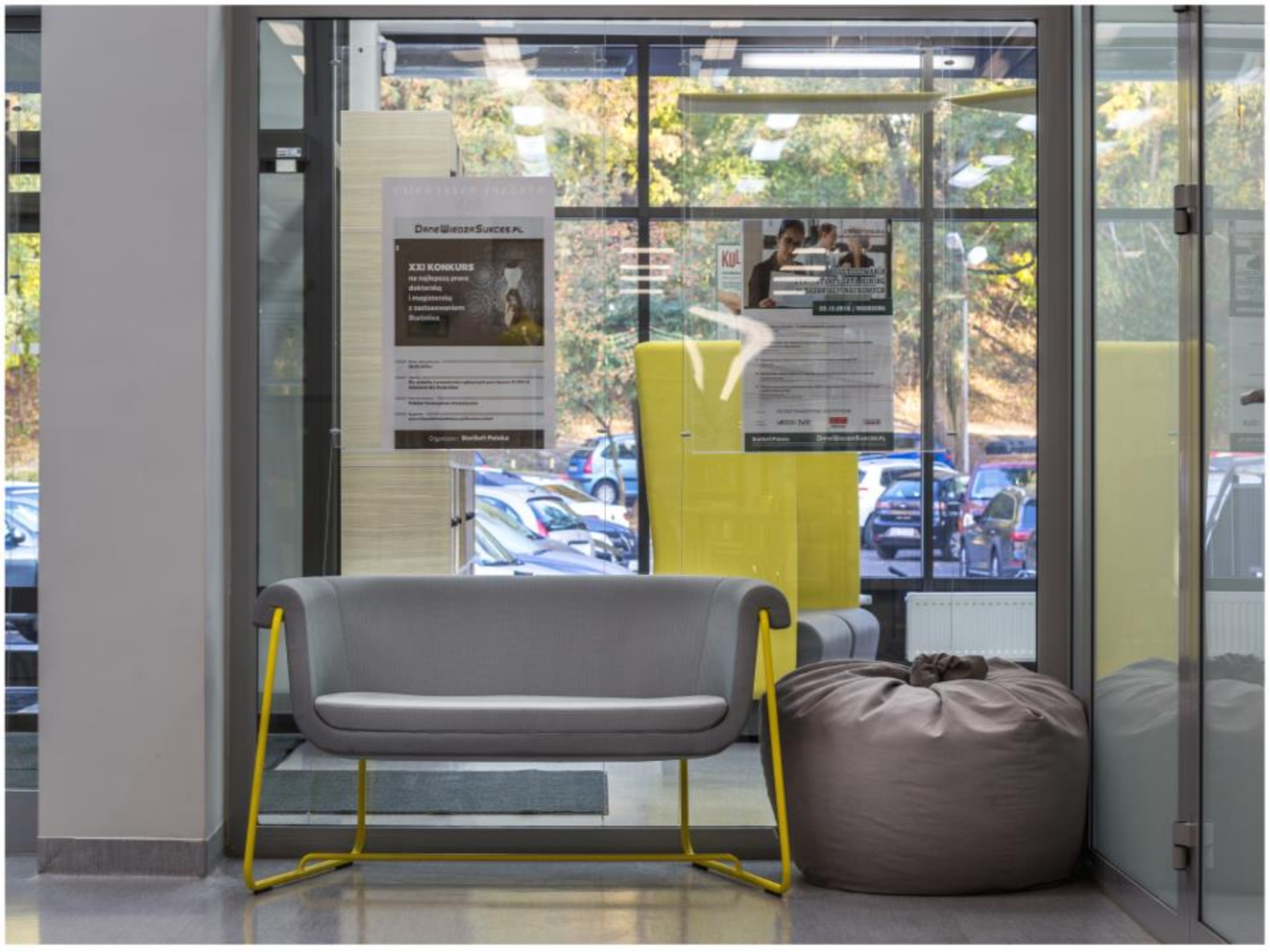


A3

A4

A5

A6



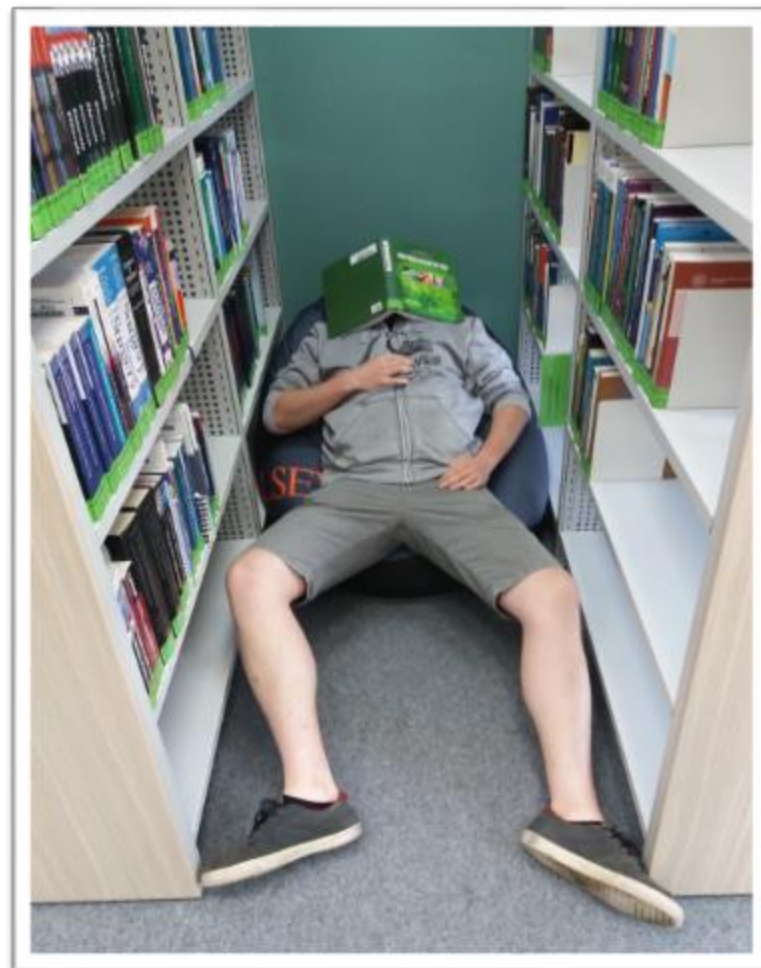
XXX KONKURS
na najlepsze prace
doktorskie
i magisterskie
z zakresu nauk
humanistycznych

Organizator: Barbał Półka

KUL
KONKURS NA
PROMOCYJNE
PAPY STACJONARNE
I PAPIEROWE
WYKONANE
W 2024 ROKU

Barbał Półka Dane Wlozki Suwces.PL

Intensywna nauka 😊



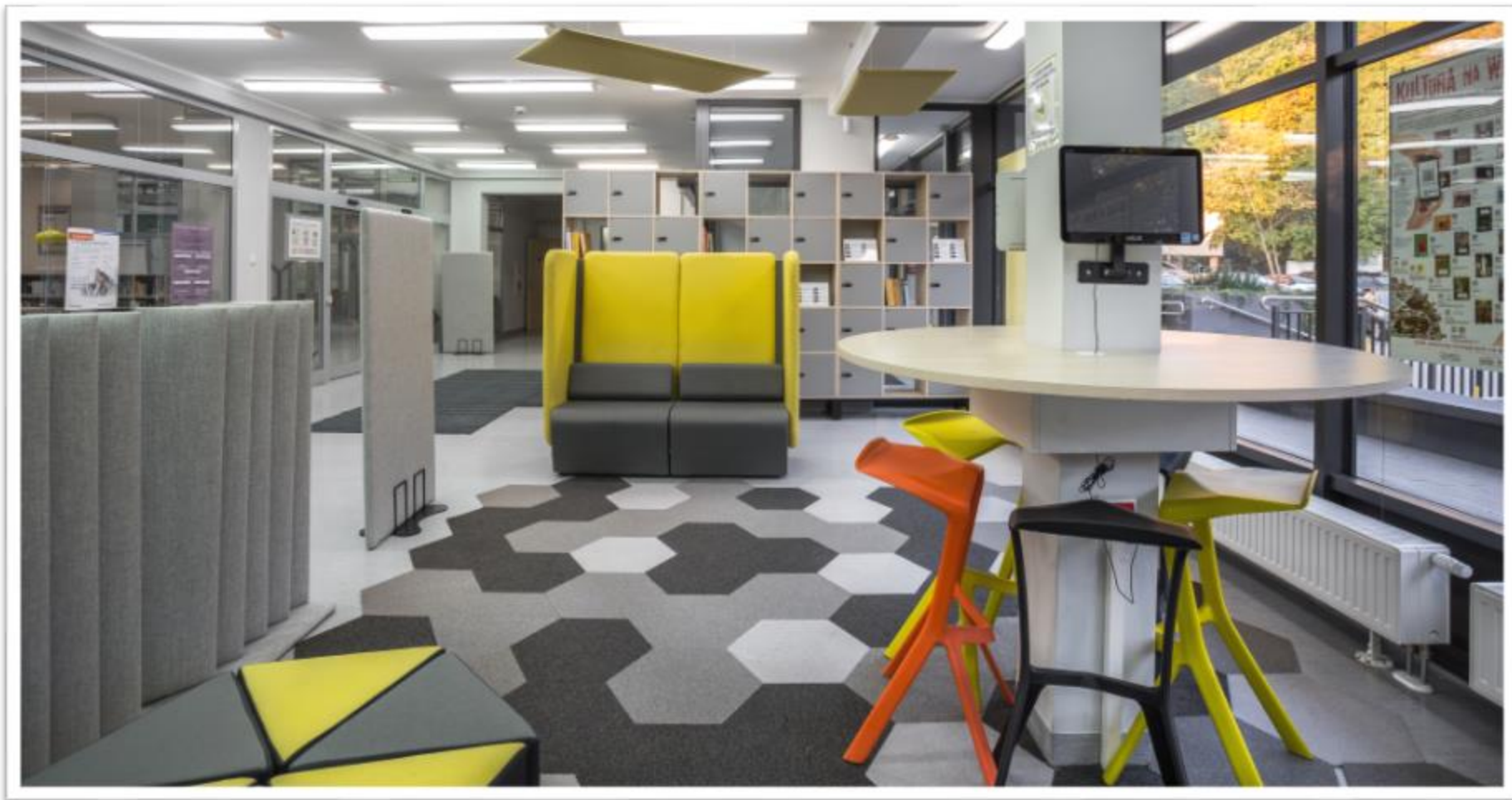
Strefa relaksu



Strefa relaksu cd.



Strefa relaksu cd.



Strefa konsumpcji



Strefa konsumpcji cd.



Modernizacja w liczbach

- powierzchnia zabudowy zwiększyła się o **337 m²** do **1 429 m²**
- powierzchnia użytkowa wynosi obecnie **3 980 m²**
- kubatura: **14 920 m³**, w tym rozbudowa **1 882 m³**
- ogółem **297** miejsc, czyli dwukrotnie więcej niż przed rozbudową
- **3** czytelnie tworzące Strefę Nauki
- **96** nowych stanowisk w dobudowanej Czytelnii 2
- **18** miejsc w **6** pokojach pracy indywidualnej i grupowej

Co się udało...

Powstały:

- nowa klatka schodowa,
- dobudowana czytelnia,
- nowa winda,
- podjazd i toaleta dla niepełnosprawnych,
- strefa relaksu dla użytkowników,
- strefa konsumpcji własnego jedzenia.

Zyskałiśmy także:

- docieplenie budynku,
- 2 pokoje socjalne dla bibliotekarzy (parter i II piętro),
- nowoczesną instalację ppoż. i odpowiednie drogi ewakuacyjne,
- wyremontowanie schodów wejściowych,
- nowe wyposażenie wnętrza.

Garść refleksji

- Czas remontu był okresem trudnym i uciążliwym dla bibliotekarzy pracujących niemalże na froncie robót
- Budynek Biblioteki Głównej był niedostępny dla użytkowników tylko przez 2,5 miesiąca, a bieżąca obsługa w zakresie: zwrotu wypożyczonych pozycji, regulowania należności, usług bibliograficznych, dostarczania elektronicznych wersji dysertacji, itp. odbywała się w gościnnej Bibliotece Wydziału Farmaceutycznego GUMed
- Nie wszyscy bibliotekarze są w tym samym stopniu beneficjentami przeprowadzonego remontu
- W dalszym ciągu, etapami, modernizacja jest kontynuowana, obecnie wykonywana jest instalacja wentylacyjna na II piętrze
- W najbliższych planach: odnowienie i modernizacja pomieszczeń pracowniczych znajdujących się na II kondygnacji

Odnowiona i zmodernizowana Biblioteka wymusiła nową organizację pracy i konieczność działania w sposób odmienny od dotychczasowego

DZIĘKUJĘ ZA UWAGĘ!

Anna Grygorowicz

Biblioteka Główna
Gdańskiego Uniwersytetu Medycznego
ul. Dębinki 1, 80-211 Gdańsk
tel. 58 349 10 40
bibldyr@gumed.edu.pl
<http://biblioteka.gumed.edu.pl>

<http://gumed.edu.pl>

