



Wojewódzka
Biblioteka
Publiczna
w Krakowie

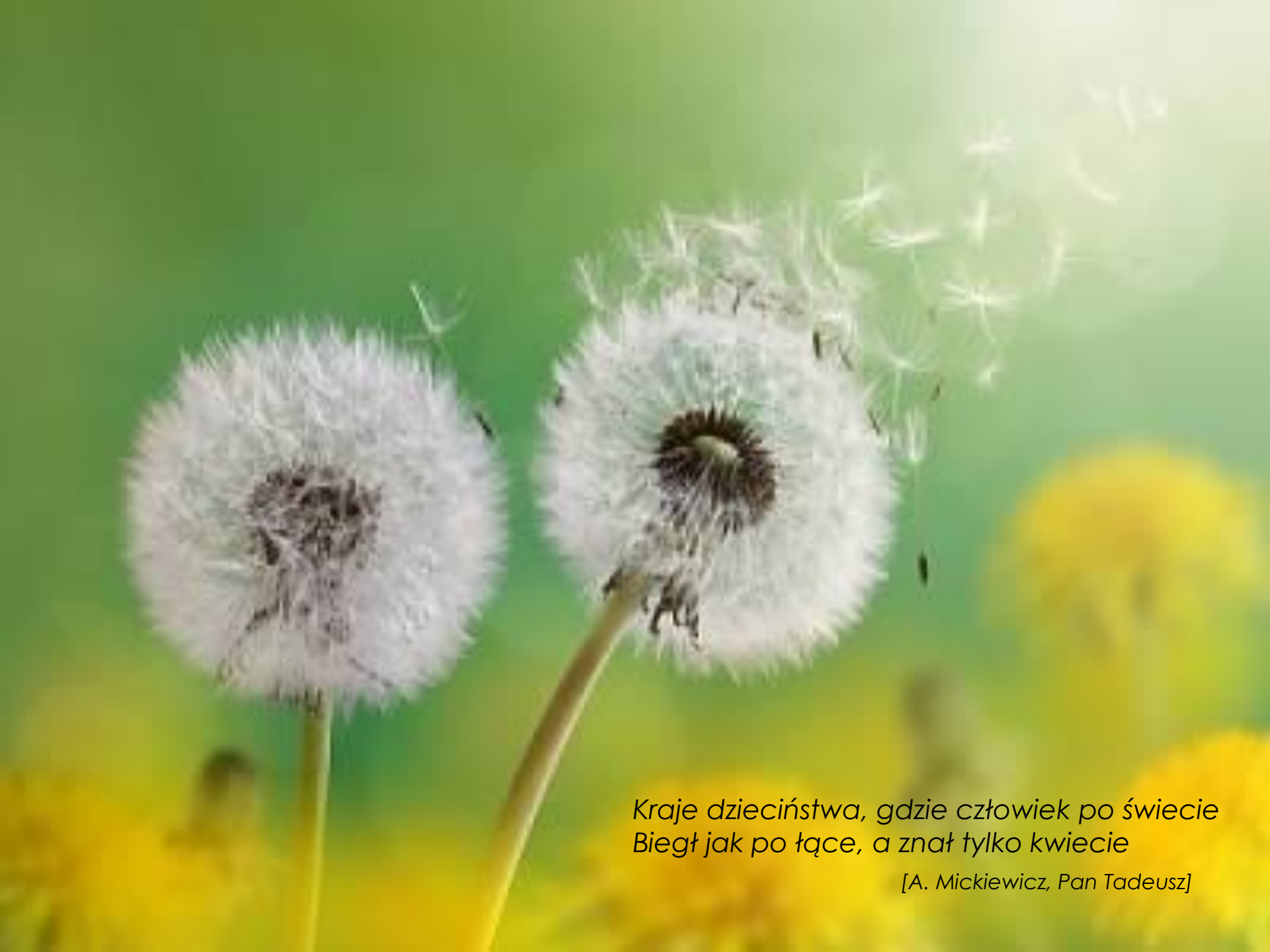
INSTYTUCJA KULTURY
WOJEWÓDZTWA
MAŁOPOLSKIEGO


MAŁOPOLSKA

Zmiany w bazach bibliograficznych

w związku z wprowadzeniem
Deskryptorów BN
i dostosowanie struktur baz danych
do nowego modelu opracowania

Krystyna Kasprzyk
WBP w Krakowie



*Kraje dzieciństwa, gdzie człowiek po świecie
Biegł jak po łące, a znał tylko kwiecie*

[A. Mickiewicz, Pan Tadeusz]



Bibliografia
Małopolski

<https://bibliografia.malopolska.pl/>

- bibliografia regionalna (terytorialna)
- baza centralna
- 21 bibliotek współpracujących
- SOWA2SQL/MARC21
- 300 tys. rekordów bibliograficznych
- własna kartoteka haseł wzorcowych
- publikacje wydane po 2000 roku



Deskryptory BN
ZMIANY

- nowe elementy opisu bibliograficznego
- nowy sposób zapisu danych w rekordach khw
- nowe pola formatu MARC21
- łączenie kartotek formalnych i przedmiotowych
- stopniowa zamiana JHP BN na Deskryptory BN



Bibliografia Małopolski

Co mogę dla Ciebie znaleźć?



[Wyszukiwanie zaawansowane](#)



Przygotowanie oprogramowania
SOWA SQL

Bibliografię tworzą:



NOWE POLA W REKORDACH BIBLIOGRAFICZNYCH I KHW

045	chronologia treści	034	zakodowane dane kartograficzne
046	chronologia piśmiennicza	043	kod jednostki geograficznej
336	typ zawartości	045	chronologia (dla obszarów historycznych)
337	tryb odtwarzania	046	daty zakodowane
338	typ nośnika	368	inne atrybuty hasła tytuły
380	forma dzieła	370	miejsca powiązane
385	przeznaczenie czytelnicze	371	miejsce siedziby
386	przynależność kulturowa	372	obszar
388	chronologia piśmiennicza	373	afiliacja
648	chronologia treści dzieła	374	zajęcie, zawód
658	ujęcie tematu	375	płeć
		377	język
		378	pełna nazwa osobowa

F3 Dodaj Ukryj Pokaż Kopiowanie nowy do korekty

Pola stare [008]:
 008 181112s2018 pl 000 0 pol d

Autor opisu [040]:
 040 a**Krak WBP/KK** c**Krak WBP/KK**

Typ zawartości [336]:
 336

Typ medium [337]:
 337

Typ/rodzaj nosnika [338]:
 338

Forma dzieła [380]:
 380

Charakterystyka przeznaczenia [385]:
 385

Charakterystyka autora/współautora [386]:
 386

Okres powstania dzieła [388]:
 388

Deskryptor / hasło przedmiotowe - zakres chronologiczny treści [648]:
 648

Deskryptor / hasło przedmiotowe - gatunek, rodzaj, forma [655]:
 655

Deskryptor / hasło przedmiotowe - ujęcie dziedzinowe [658]:
 658

ROZWIJANE LISTY DESKRYPTORÓW

Wybór hierarchiczny

- Postać fizyczna
 - Książki
 - Audiobooki
 - Filmy i seriale
 - Muzyka
 - E-booki
 - Gry komputerowe
 - Druki ulotne
 - Fotografie
 - Grafiki
 - Gry i zabawki
 - Albumy i książki artystyczne
 - Artykuły
 - Czasopisma
 - Mapy
 - Nuty
 - Obiekty trójwymiarowe
 - Pliki i bazy danych
 - Poradniki i przewodniki
 - Programy komputerowe
 - Programy radiowe i telewizyjne

Wybór z listy

- 2001-
- 1989-2000
- 1945-1989
- 1939-1945
- 1918-1939
- 1914-1918
- 1901-1914
- 1901-2000

Wybór hierarchiczny

- Współczesne gatunki literackie
- Literatura sprzed XX wieku
- Typy publikacji naukowych i publicystyki
- Rodzaje i gatunki dzieł plastycznych
- Rodzaje i gatunki muzyczne
- Rodzaje i gatunki nagrań niemuzycznych
- Rodzaje i gatunki filmowe
- Typy czasopism

Wybór hierarchiczny

- Deskryptory dziedzin nauki i sztuki
 - Archeologia
 - Architektura i budownictwo
 - Bezpieczeństwo i wojskowość
 - Bibliotekarstwo, archiwistyka, muzealnictwo
 - Biologia
 - Chemia
 - Edukacja i pedagogika
 - Etnologia i antropologia kulturowa
 - Filozofia i etyka
 - Fizyka i astronomia
 - Geografia i nauki o Ziemi
 - Gospodarka, ekonomia, finanse
 - Historia
 - Informatyka i technologie informacyjne

008 181029n | | a | 9nnaabn | | | | | | | | | | | | | | a | ana | |

040 Autor opisu [040]:
a**Krak WBP/KK**c**Krak WBP/KK**d**Krak WBP/KK**

043 Kod jednostki geograficznej [043]:
c**PL**

046 Daty kodowane [046]:
f**1944**

100 1 Hasło - osoba [100]:
a**Sztompka, Piotr** d**(1944-)**

368 Inne atrybuty hasła [368]:
d**Profesorowie** s**1980**

368 Inne atrybuty hasła [368]:
d**Krzyż Komandorski z Gwiazdą Orderu Odrodzenia**

370 Dodatkowa informacja o osobie, instytucji [370]:
a**Warszawa (woj. mazowieckie)** e**Kraków (woj. małopolskie)**

372 Obszar działalności [372]:
a**Szkolnictwo wyższe** a**Socjologia**

373 Afiliacja [373]:
a**Uniwersytet Jagielloński** s**1974**

373 Afiliacja [373]:
a**Wyższa Szkoła Europejska im. ks. Józefa Tischnera (Kraków)** s**2003**

374 Zajęcie/zawód [374]:
a**Socjolodzy** s**1974**

374 Zajęcie/zawód [374]:
a**Pracownicy naukowci** s**1974**

375 Płeć [375]:
a**1** 2iso5218

Pola stałe [008]

[06]: [n]

[09]: hasło ujednolicone

[11]: SJHP BN (NUKAT)

[12]: nie dotyczy

[13]: nie dotyczy

[14]: jest hasłem formalnym

[15]: jest hasłem przedmiotowym

[16]: brak zamiaru kodowania

[17]: jest hasłem przedmiotowym

[17]: nie jest hasłem przedmiotowym

[29]: generować odsyłacze wg 4XX

[31]: może być użyty

[32]: nie dotyczy

[33]: ujednolicone

[39]: inne

Zapisz

POŁĄCZONE KARTOTEKI



FORMATY DO ŚCIĄGNIĘCIA

The image shows a software interface for managing records. The main window has a menu bar with 'Rekord', 'Ustawienia', and 'Pomocy'. Below it is a toolbar with icons for adding, deleting, and searching. The main area is divided into sections for different record fields:

- LDR:** Nagłówek rekordu [LDR]: ?????nam 22????? 45
- 001:** Numer kontrolny [001]: * nowy rekord *
- 008:** Pola stałe [008]: 170525s2017 pl
- 040:** Autor opisu [040]: aKrak WBP/KKcKrak WBP/

A context menu is open over the 'nowy' button, with options: 'Kopiuj', 'Wklej', 'Skopiuj jako nowy', 'z pliku', and 'ze schowka'. A blue arrow points from 'z pliku' to the 'Otwieranie' dialog box.

The 'Otwieranie' dialog box shows the file system structure:

- Deskrytory > SZABLONY
- Organizuj > Nowy folder
- Media
- NETLOGON
- Promocja
- SmartTV
- Sowa_region
 - banery dla Sowy
 - biblioteki powiatowe
 - CZASOPISMA OGÓLNOPOLSKIE
 - CZASOPISMA W POWIATACH
 - Deskrytory
 - SZABLONY**
 - harasymowicz

The right pane shows a list of files under 'Nazwa':

- Artykuł.sow
- Czasopismo.sow
- Książka.sow
- Osobowe.sow
- Recenzja książki.sow
- Recenzja muzyczna.sow
- Recenzja teatralna.sow

At the bottom, the 'Nazwa pliku:' field contains 'U', and the 'Wzory rekordów' dropdown is set to 'Wzory rekordów'. The 'Otwórz' button is highlighted with a blue arrow.

FASETY

wytyczne z BN

Fasety standardowe

Kolekcja		
Autor	→	100, 110, 111, 700, 710, 711
Język	→	008/35-37, 041 a
Kraj wydania	→	008/15-17, 044 a
Data wydania	→	008
Nr Bibliografii Narodowej	→	015 a

Fasety związane z wprowadzeniem zmian w opisie

Forma i typ	→	380 a
Gatunek	→	655 a
Odbiorca	→	385 a
Przynależność kulturowa	→	386 a
Temat	→	600, 610, 611, 650 a
Temat: Miejsce	→	651 a
Temat: Czas	→	648 a
Temat: Dzieło	→	630, 600 t, 610 t, 611 t
Dziedzina i ujęcie	→	658 a

w Sowie



Autor → 100, 700, 800

Data wydania → 008 (lub) 260 ^c

Nr Bibliografii
Narodowej → BRAK

Dodatkowe fasety w Sowie

Rodzaj zbiorów → LDR

Dostępność
i placówka → o ile baza zawiera
informacje o egz.

Dodatkowe fasety w Sowie w Bibliografii Małopolski

Nazwa powiatu
lub regionu → 651 ^a

- Gulgur, Aleksander Olo (2)
- Mrowiec, Małgorzata (2)
- Czuma, Mieczysław (1938-) (1)
- Grega, Marcin (1)
- Kania, Marcin (1980-) (1)
- Kempf, Piotr (1)
- Klatka, Sławomir (1)
- Kruk, Edyta (1)
- Leśnicki, Zbigniew (1)
- Malec, Magdalena (nauki rolnicze) (1)

Rok wydania

- 2000 - 2009 (3)
- 2010 - 2018 (17)
 - 2012 (1)
 - 2014 (1)
 - 2015 (2)
 - 2016 (4)
 - 2017 (2)
 - 2018 (7)

Okres powstania dzieła

- 2001- (8)

Kraj wydania

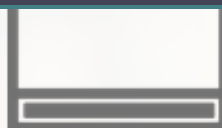
- Polska (17)

Język

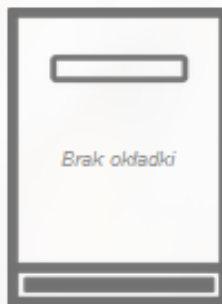
- polski (17)

Temat

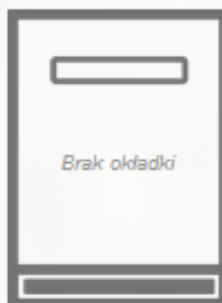
- Parki i ogrody (473)
- Planowanie przestrzenne (51)
- Rewitalizacja (48)
- Tereny zielone (45)
- Park Duchacki (Kraków) (43)
- Ogrody Nowej Huty (34)
- Miasto-ogród (32)
- Park Lotników Polskich (Kraków) (28)
- Młynówka Królewska (Kraków ; park) (20)
- Park Krakowski (Kraków) (17)



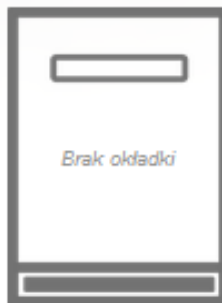
Temat: [Kraków \(woj. małopolskie\)](#)
 Gatunek, rodzaj, forma: [Artykuł z czasopisma regionalnego i lokalnego](#)
 Gatunek, rodzaj, forma: [Artykuł z czasopisma społeczno-kulturalnego](#)
 Gatunek, rodzaj, forma: [Artykuł publicystyczny](#)
 Cytata bibliograficzna: // Kraków.pl. - 2018, nr 10, s. 6-9, fot.



Artykuł
 Autor: [Okoński Mateusz \(1985-\)](#)
 Tytuł: [Poznaj swój park /](#) Mateusz Okoński.
 Temat: [2001-](#)
 Temat: [Parki i ogrody](#)
 Temat: [Park Krakowski \(Kraków\)](#)
 Temat: [Kraków \(woj. małopolskie\)](#)
 Gatunek, rodzaj, forma: [Wywiad dziennikarski](#)
 Hasło dodatkowe: [Kania, Marcin \(1980-\)](#). Wywiad
 Cytata bibliograficzna: // Konspekt (Kraków). - 2014, nr 3, s. 95-98.



Artykuł
 Autor: [Leśnicki Zbigniew](#)
 Tytuł: [O wielkim Parku Krakowskim i jego atrakcjach /](#) Zbigniew Leśnicki.
 Temat: [1801-1900](#)
 Temat: [Parki i ogrody](#)
 Temat: [Park Krakowski \(Kraków\)](#)
 Temat: [Kraków \(woj. małopolskie\)](#)
 Cytata bibliograficzna: // Kraków (Kraków ; 2004). - 2012, nr 11, s. 58-60



Artykuł
 Autor: [Wierzbicki Zygmunt](#)
 Tytuł: [Krótka historia parku Krakowskiego /](#) Zygmunt Wierzbicki.
 Temat: [1801-1900](#)
 Temat: [1901-2000](#)
 Temat: [Parki i ogrody](#)
 Temat: [Park Krakowski \(Kraków\)](#)
 Temat: [Kraków \(woj. małopolskie\) - Krowodrza - Dzielnica V Krowodrza - Czarna Wieś](#)
 Temat: [Kraków \(woj. małopolskie\)](#)
 Cytata bibliograficzna: // Wiadomości Lokalne (Rada Dzielnicy V m. Krakowa). - 2015, nr 1, s. 9-10, fot.

WYSZUKIWANIE
 Hasło: Parki i ogrody (1404)
 Zawężone do
 Temat: Miejsce – Kraków (843)
 Rok wydania dzieła – 2010-2018 (500)
 Temat: Park Krakowski (Kraków) – (17)

dodaj

dodaj

dodaj

Deskryptory BN ZMIANY

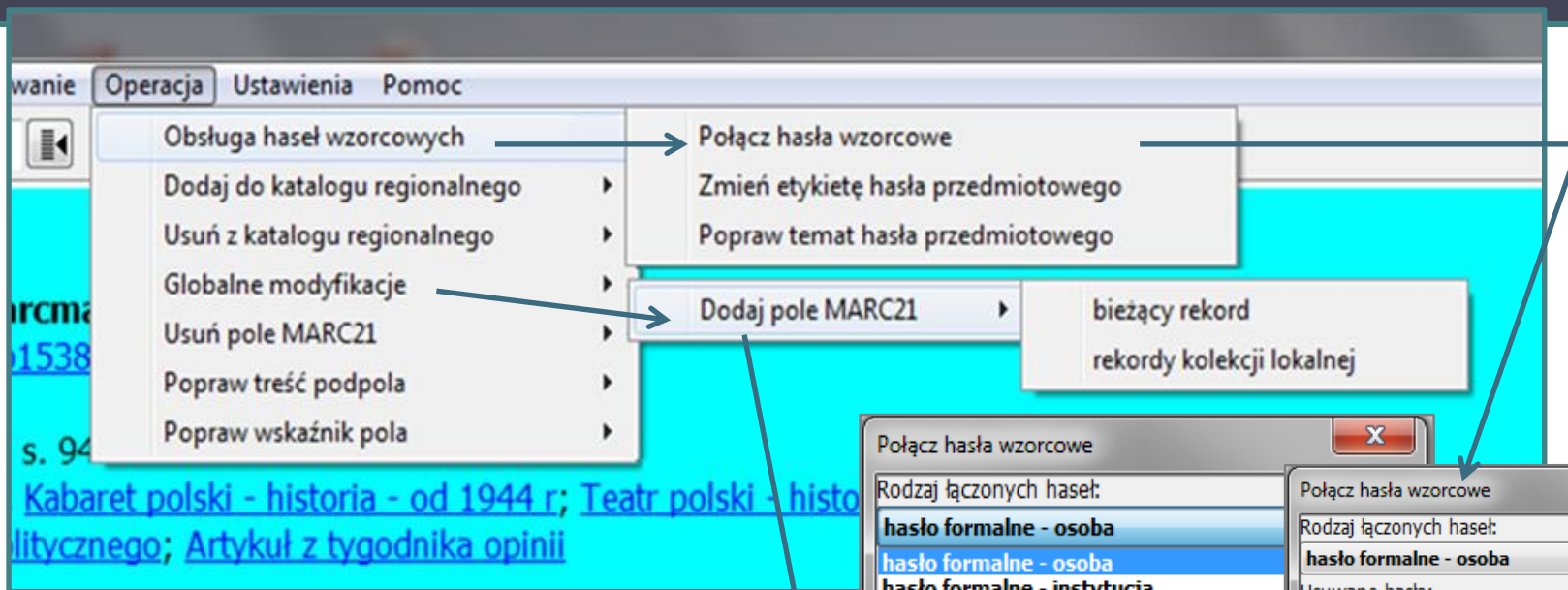
W NOWYCH REKORDACH

- wprowadzenie nowych pól
- rozwijanie skrótów w opisie
- dodawanie rodzaju współpracy
- pomijamy określniki:
 - geograficzny ^z Polska
 - chronologiczne
 - rzeczowe po temacie geograficznym

W CAŁEJ BAZIE

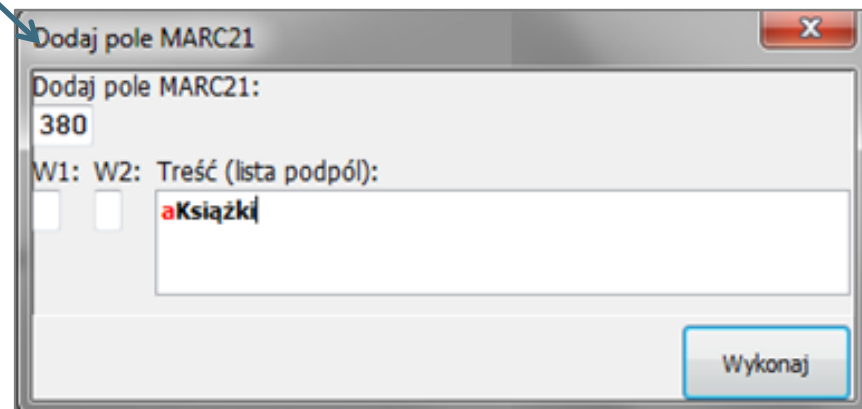
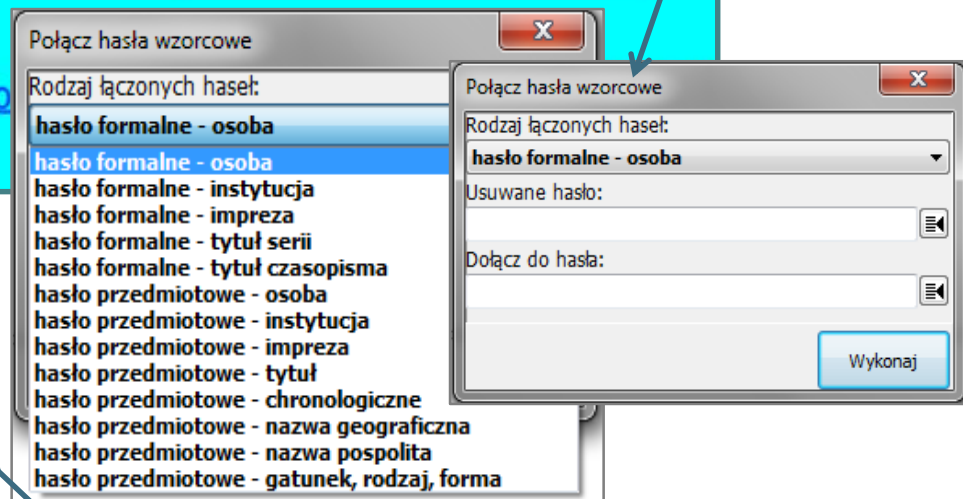
- operacje globalne
uzupełnianie rektorów bibliograficznych o nowe pola
- operacje jednostkowe
zamiana haseł JHP na Deskryptory BN





- tworzymy „kolekcję lokalną” rekordów, które chcemy poprawić
- wybieramy rodzaj operacji
- określamy parametry zmiany
- naciskamy „Wykonaj”

opcji „Cofnij” – NIE MA



JUŻ ZROBILIŚMY

Uzupełniono rekordy bibliograficzne o pola 380 (wg wartości Lider 0/6 i 0/7)

Lider /06 = e	→	380	Λa	Mapy
Lider /07 = a lub b	→	380	Λa	Artykuły
Lider /07 = m	→	380	Λa	Książki
Lider /07 = s	→	380	Λa	Czasopisma

Zamieniono określniki chronologiczne na deskryptor chronologiczny

np. Λy20-21 w.	→	648	Λa	1901-2000
	→	648	Λa	2001-



W TRAKCIE...

Korekta złożonego hasła geograficznego

151 $\wedge x$ (określnik jednostkowy) \longrightarrow **150 $\wedge a$**

Uzupełnienie danych w polu 045

(wg wartości określnika chronologicznego zawierającego daty roczne)

(np. klęski elementarne, konkursy

i festiwale, wystawy) $\wedge y2004$ \longrightarrow **045 $\wedge bd2004$**

Usunięcie wszystkich określników chronologicznych $\wedge y$



651 \wedge a Kraków (woj. małopolskie) \wedge x klasztor karmelitów



- 110 \wedge a Klasztor Ojców Karmelitów w Krakowie "Na Piasku"
- 550 \wedge a Klasztor karmelitów na Piasku (Kraków ; budynek)
- 550 \wedge a Kościół Nawiedzenia NMP na Piasku (Kraków)

151 \wedge a Kraków (woj. małopolskie) \wedge x Wawel



151 \wedge a Wawel (Kraków ; wzgórze)

150 \wedge a Zamek Królewski na Wawelu
(Kraków)

150 \wedge a Baszta Sandomierska
(Zamek Królewski na Wawelu ;
Kraków)

651 \wedge a Zakopane (pow. tatrzański) \wedge x Muzeum Karola Szymanowskiego "Atma" (budynek)

610 \wedge a Muzeum Karola Szymanowskiego "Atma" (Zakopane)
 \wedge x obiekty i urzdzenia



150 \wedge a Willa Atma (Zakopane)

Dwa rżne
określniki przekształcają się
w ten sam deskryptor

Dziękuję

Krystyna Kasprzyk

WBP w Krakowie

krystyna.kasprzyk@rajska.info

